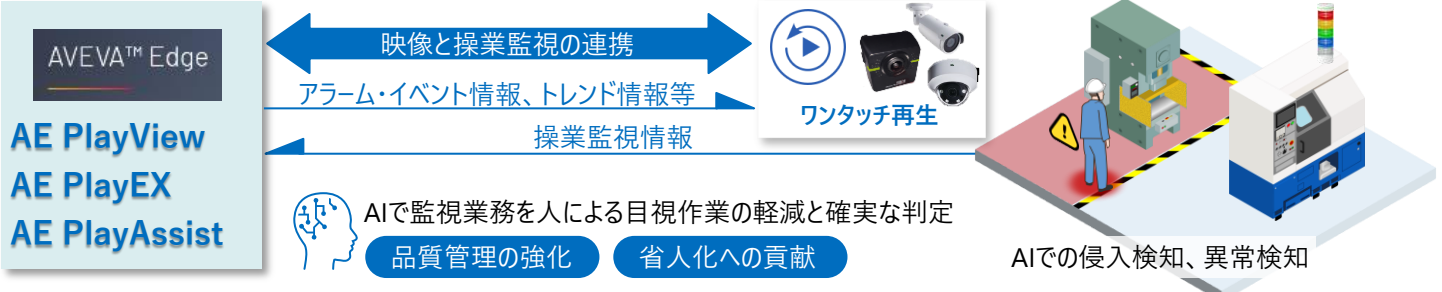


ビデオ操業支援システム 「AE Play」 シリーズ

概要

ビデオ操業支援システムのAE Playシリーズは、ニーズが増大しているカメラによる操業の監視を支援します。録画したファイルを円滑にワンタッチで選択して再生あるいは再生すべき時間をワンタッチで頭出し再生する等の使いやすさを提供します。

AE Playシリーズは、AVEVA Edgeの優れた拡張性にて多くの機能を追加し、より大きな操業・品質改善に貢献できます。



商品体系

商品名	録画方式	主要機能	対象機器
AE PlayView	イベント録画	録画ファイル管理、ワンタッチ再生	チョコ停ウォッチャーmini (因幡電機産業製)
AE PlayEX	連続録画	ワンタッチ再生・頭出し、スマホ連携、地図連携等オプション機能豊富	Genetec製VMS (JFE商事エレクトロニクス社取扱い)
AE PlayAssist	連続録画	ワンタッチ頭出し AESアプリへの機能追加容易	ケービデバイス製ビデオサーバ

注1: 「AE PlayEX」はJFE商事エレクトロニクス社のプラントデータ・映像統合システム「SDxV-FA」に採用されています。

特徴

- カメラでの監視ニーズに合わせて、最適な商品の選択が可能
- AE Playシリーズは、SCADAソフト AVEVA™ Edge で開発しているので、
 - AVEVA Edgeのシンクライアントも使用可能
 - カスタマイズ、機能拡張が容易
 - AVEVA Edgeの稼働監視、SCADAシステムとの連携、機能強化が容易稼働監視のAVEVA Edgeのアプリケーションソフト (AE Monitor、AE MonitorEX) との連携が可能
- 特にGenetec製VMSを使用の場合は、スマホとの連携、画像解析 (AIの侵入検知、異常検知等) 可能

チョコ停ウォッチャーmini ビデオ検索再生システム 「AE PlayView」

AE PlayView は、弊社SCADAソフト AVEVA™ Edge で開発しました。

録画ファイル管理
録画ファイル名をAE PlayViewへアップロード
アラーム履歴を参考に録画データの選択・再生
オンラインアップロード PC から再生閲覧可能
録画期間 (データの時刻での検索)

録画ファイル名をAE PlayViewへアップロード
設定ファイルからアップロード方法を選択
作業途中 (録画中、閲覧中)
リロード発生履歴
手動アップロード (Web 閲覧用録画データのアップロード)

アラーム履歴を参考に録画データの選択・再生
アラーム発生時刻の子アーム発生時刻から再生でき、必要なファイルを選択します。
アラーム履歴で再生できる録画データの再生(録画データ)は、再生中にアラーム発生時刻に追従して再生/一時停止/一時再開/一時停止/一時再開が可能です。

オンラインアップロード PC から再生閲覧可能
ブラウザからアクセスし、再生閲覧可能
録画期間 (データの時刻での検索)

AI/画像処理活用と 異常検知 ビデオワンタッチ再生 操業監視支援システム 「AE PlayEX」

AE PlayEX は、弊社SCADAソフト AVEVA™ Edge で開発しました。

長時間連続録画と AE PlayEX でワンタッチ再生
映像情報を検知と検出の連携し管理が可能
映像をアップロードするリアルタイムカメラからのアップロード
アラーム発生で自動的にカメラのホアアップ表示

アラームイベント (リアルタイム) とカメラ表示の連携
リアルタイムアラーム発生時にカメラ表示をアラーム発生時刻から再生開始

AE PlayEX アラーム履歴表示
アラーム発生時刻から再生開始の選択
カメラ位置選択で開始時刻の選択を兼ね、カメラ番号選択で再生開始

ネットワークビデオレコーダー 検索再生支援システム 「AE PlayAssist」

AE PlayAssist は、弊社SCADAソフト AVEVA™ Edge で開発しました。

長時間連続録画
ネットワーク接続の連続録画データをネットワークビデオレコーダーに保存
ネットワーク接続の録画データは、ネットワークビデオレコーダーに保存
ネットワークビデオレコーダーから再生開始

システム全体イメージ
AE PlayAssistはネットワークビデオレコーダーと同一ネットワークで接続可能

AE PlayAssist 対応のハードウェア仕様
OS: Windows 10, 11
CPU: Intel Core i5, i7, i9
メモリ: 8GB, 16GB, 32GB
ストレージ: SATA, SSD
ネットワーク: 100BASE-T, 1000BASE-T

ビデオ操業支援システム 「AE Play」 シリーズ

システム構成イメージ

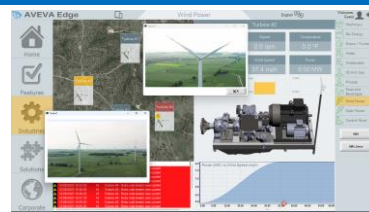


【システム構成上の注意点】

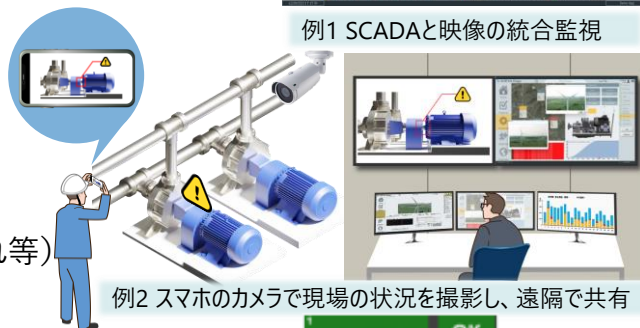
ビデオの再生をAVEVA Edgeの画面にて表示する場合は、再生の処理負荷が掛かりますので、PCの性能を考慮、また、他機能との負荷の調整が必要です。PCを分けることも検討ください。

機能拡張イメージ

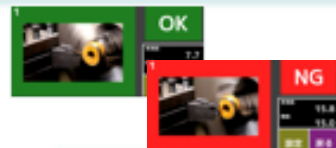
- AVEVA Edgeアプリケーションとして
 - モバイル端末の活用
 - SCADA監視制御機能を追加
SCADAと映像の統合監視へと拡張
映像の高度なAI解析等で従来困難で、現地確認作業等の効率化 ※例1
 - AE Monitorシリーズの稼働監視機能を追加 ※例2
- カメラ監視機能
 - 検知結果をAVEVA Edgeにてアラーム表示
 - 検知結果をAVEVA Edgeにてアラームメール送信
 - 表示のビジュアル化AI活用
エリア内異常検知 ※例3
異常品/異常状態検知 (コンベア乗り継ぎ部のあふれ等)
- VMS機能のさらなる活用
 - スマートフォン連携によるウェアラブルカメラ化
 - 入退室管理機能
 - 地図機能: 地図データ上にカメラ位置、異常位置などのプロット
 - インシデント発生時、リアルタイムで、該当カメラの映像が吹き出しで表示



例1 SCADAと映像の統合監視



例2 スマホのカメラで現場の状況を撮影し、遠隔で共有



例3 エリア内異常検知



株式会社 エム・エックス・テクノロジーズ

URL: <https://www.mxt.jp> mxinfo@mxt.jp

東京事務所

〒125-0062 東京都葛飾区青戸5-31-7-1B ☎ 03-3603-8195

大阪事務所

〒532-0011 大阪市淀川区西中島6-2-3-201 ☎ 06-6889-3232

